



JUMPMAXX

WIEN 1210 & WIEN 1230

ANTRAG AUF MONATSKARTE: Bitte wählen Sie die gewünschte Variante

- 1 Monat um 69€
*Bezahlung vor Ort
*Automatische Kündigung nach 1 Monat
- 12 Monate um je 39 €
*Einzug per SEPA - Lastschrift
*Kündigung schriftlich möglich
*Automatische Verlängerung bei Nicht-Kündigung

DIE MONATSKARTE SOLL AUSGESTELLT WERDEN:

Bitte wählen Sie die gewünschte Variante

- auf mich.
- auf folgende Person(en):

DIE MONATSKARTE SOLL HPTS. AN FOLGENDEM STANDORT EINGESETZT WERDEN:

Wählen Sie den gewünschten Standort - die Karte kann aber an beiden Standorten verwendet werden

- Wien 1210: Holzmanngasse 1
- Wien 1230: Herziggasse 3

SEPA-LASTSCHRIFTMANDAT (ERMÄCHTIGUNG):

Bitte die Daten der zahlungspflichtigen Person vollständig und in Druckbuchstaben (gut leserlich) angeben:

Nachname, Vorname

Telefon/ Mobil

Straße, Hausnummer

Postleitzahl, Ort

IBAN

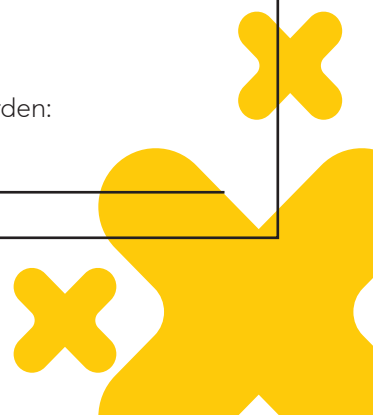
BIC

Ich ermächtige / Wir ermächtigen MAXX Entertainment KG, Zahlungen von meinem / unserem Konto mittels SEPA-Lastschrift einzuziehen. Zugleich weise ich mein / weisen wir unser Kreditinstitut an, die von MAXX Entertainment KG auf mein / unser Konto gezogenen SEPA-Lastschriften einzulösen. Ich kann / Wir können innerhalb von acht Wochen, beginnend mit dem Belastungsdatum, die Erstattung des belasteten Betrages verlangen. Es gelten dabei die mit meinem / unserem Kreditinstitut vereinbarten Bedingungen.

Nur bei 12-Monatskarten

- x Ja, ich möchte per E-Mail über exklusive, vergünstigte Angebote informiert werden:

E-Mail-Adresse





INFORMATIONEN ZUR MONATSKARTE „JUMPMAXX“:

- Die Monatskarte berechtigt zum Eintritt in die Trampolinparks von MAXX entertainment in Wien.
- Die Monatskarte gilt mit sofortiger Wirkung.
- Aufgrund beschränkter Kapazitäten werden vorherige Reservierungen sehr empfohlen. Es gelten unsere regulären Öffnungszeiten. Pro Besuch können bis zu 3x30 Minuten reserviert werden, je nach Öffnungszeiten und Verfügbarkeit der Plätze darf der Trampolinpark anschließend unbeschränkt genutzt werden.
- Die gemeinsam mit diesem Vertrag unterzeichneten AGBs behalten für die gesamte Dauer des Vertragsverhältnisses ihre Gültigkeit.
- MAXX entertainment behält sich vor, den vorliegenden Vertrag aufgrund unternehmerischer Änderungen zu widerrufen.
- Für Kinder und Jugendliche vor Vollendung des 18. Lebensjahres kann ein Monatskartenvertrag nur durch einen gesetzlichen Vertreter abgeschlossen werden.
- Das anwesende Personal ist berechtigt, MonatskarteninhaberInnen bei Fehlverhalten der Halle zu verweisen. Bei mehr-maligem Fehlverhalten kann ebenfalls eine Sperre über eine angemessene Zeit verhängt werden.
- Sollte der Bankeinzug aus Gründen, die in Ihrer Sphäre liegen, nicht möglich sein, werden die Rücklastschriftspesen in Rechnung gestellt. Ebenso werden auch Kosten einer zweckentsprechenden Rechtsverfolgung, insbesondere Mahn- und Inkassospesen, Gerichtsgebühren und Rechtsanwaltskosten in Rechnung gestellt.
- MAXX entertainment behält sich vor, den Vertrag vorzeitig zu kündigen, sollte es zu häufigem Fehlverhalten des Monatskarteninhabers kommen. Ebenfalls kann der Vertrag vorzeitig beendet werden, sollte es zu einem Zahlungsverzug von mindestens zwei Monatsbeiträgen kommen.

1-Monatskarte

- Die Monatskarten mit einmaliger Zahlung werden bei Antragstellung vor Ort verrechnet und behalten 1 Monat ihre Gültigkeit.
- Eine Verlängerung des Vertrages ist nicht möglich, bei Bedarf muss ein neuer Antrag gestellt werden.

12-Monatskarte

- Bei längerer Vertragsdauer mit SEPA-Lastschriftverfahren werden die Beiträge am Ende des Monats (erster Monat aliquot) von Ihrem Konto abgebucht.
- Früheste Kündigung ist mit Ende des 12. Monats möglich.
- Wird der Antrag vor dem 15. eines Monats eingereicht, zählt der laufende Monat als erster Monat der Bindung.
- Kündigungen können jederzeit schriftlich per E-mail an wien23@maxx-e.com gesendet werden.
- Die Kündigung der Monatskarte muss bis 15. eines Monats erfolgen, um mit Ende des laufenden Monats kündigen zu können.
- Sollten Sie aus gesundheitlichen Gründen über einen längeren Zeitraum an der Nutzung der Monatskarte verhindert sein, können Sie uns schriftlich (E-Mail an: wien23@maxx-e.com) kontaktieren. Bitte senden Sie uns ein ärztliches Attest und die voraussichtliche Länge des Ausfalls zu. Wir werden den Vertrag pausieren und die Gültigkeit der Karte entsprechend verlängern.

ZAHLUNGSEMPFÄNGER:

Mandatsreferenz:

Zahlungsempfänger:

MAXX Entertainment KG, Herziggasse 3, 1230 Wien

Creditor-ID:

AT66ZZZ00000056366

Hinweis: Meine / Unsere Rechte zu dem obigen Mandat sind in einem Merkblatt enthalten, das ich / wir von meinem / unserem Kreditinstitut erhalten kann / können.

Ort, Datum

Unterschrift

